

INcotherm^{MR}
TUBERIAS Y CONEXIONES PREAISLADAS



Tuberías Flexibles Polietileno

TUBERÍAS FLEXIBLES PEXGOL

Golan Plastics Products fabricante especializado en tuberías de Polietileno Reticulado (**PEX**), brinda soluciones globales para el transporte de agua helada, líquidos abrasivos, corrosivos o calientes de cualquier tipo.

Único fabricante a nivel mundial de tuberías PEX de gran diámetro, que van desde los 19mm hasta 630mm.

Acuerda una alianza estratégica y comercial con **Grupo INCO** en la cual comercializara los productos **PEXGOL** en América latina, Sudamérica y el Caribe.

Con esta alianza **Grupo INCO** se consolida como el líder de la zona y como la empresa que aporta mayor valor agregado a sus clientes ofreciéndoles la opción de nuevos productos con los mejores desarrollos tecnológicos y de vanguardia, a diferencia de otras empresas que solo ofrecen soluciones parciales.



**Sistemas para conducción de agua helada y caliente.
Sanitario, Infraestructura, Industria.
Drenaje y Alcantarillado.
Transporte de Pulpas Mineras, Bombeo de Agua.**

GOLAN PLASTIC PRODUCST LTD. KIBBUTZ SHAAR HAGOLAN, ISRAEL



Golan Plastics Products compañía líder mundial, exporta un 60% de sus productos a Europa Occidental y Europa Oriental, América del Norte, América del Sur, Africa y Australia a travez de diversos distribuidores.

TUBERÍAS FLEXIBLES PEXGOL

Las **tuberías PEXGOL™** son consideradas, como las tuberías de “alta tecnología” en la industria. Sus excelentes propiedades, tales como la resistencia a altas temperaturas, alta resistencia a la abrasión, así como la excelente durabilidad a largo plazo han revolucionado los mercados de distribución de agua potable sanitaria, infraestructura, industria, transporte de pulpas mineras, bombeo de agua y más. Han sido instaladas en más de medio millón de casas y edificios de apartamentos, así como en hoteles, hospitales y edificios de oficinas en todo el mundo.

La **tubería PEX** es un tipo especial de tubería de plástico, hecha del polietileno reticulado. Además de su uso en sistemas de calefacción regular y por inducción, así como en la conducción de agua caliente, estas son recomendadas para el transporte de líquidos corrosivos y pulpas en diversas industrias, así como en sistemas de drenaje y alcantarillado. Sus cualidades de durabilidad y auto-limpieza las hacen ideales para el transporte de líquidos y químicos duros (alto contenido de sales).



TUBERÍAS FLEXIBLES PEXGOL



Tuberías de diámetros 10-32mm

- Para uso domestico.
- Calefacción en el piso.
- Instalación sanitaria.



Tuberías de diámetros 40-110mm

- Para aguas residuales.
- Sistemas de agua fría y caliente.
- Sistemas de transporte de gas.
- Infraestructura e Industria.



Tuberías de diámetros 160-630mm

- Para aguas residuales.
- Infraestructura.
- Transportación de solidos y líquidos en la empresa química.



Propiedades Mecánicas	Valor	Unidad
Densidad	938	kg/m ³
Resistencia a la atracción (a 20°C) / (a 100°C)	20-26 9-13	N/mm ² N/mm ²
Módulo de Elasticidad E (a 20°C) / (a 80°C)	800-900 300-350	N/mm ² N/mm ²
Alargamiento en la Rutura (a 20°C) / (a 100°C)	300-350 500-700	% %
Resistencia al Choque (a 20°C) / (a 100°C)	SIN FALLOS SIN FALLOS	KJ/m ² KJ/m ²
Absorción de Humedad (a22°C)	0.01	mg/4d
Coefficiente de rozamiento sobre el cobre	0.08-0.1	-

Propiedades Térmicas	Valor	Unidad
Temperatura de Servicio	-140 +110	°C
Coefficiente de dilatación lineal (a 20°C)	1.4 x 10 ⁻⁴	m/m/°C
Coefficiente de dilatación lineal (a 100°C)	2.05 x 10 ⁻⁴	m/m/°C
Temperatura de reblandecimiento	+133	°C
Calor Específico	2.3	KJ/kg°C
Coefficiente de conductividad Térmica	0.35	w/m°C

Rangos de Temperaturas (Tubería PEX C-24 SDR 7.4) Diámetros 1/2" a 24"

Temperatura °C	10°	20°	30°	40°	50°	60°	70°	80°	90°	95°	110°
Presión (psi)	390.15	345.19	306.03	271.22	242.21	217.569	194.35	174.05	158.1	149.4	85.57
Presión (bar)	26.9	23.8	21.1	18.7	16.7	15	13.4	12	10.9	10.3	5.9

Rangos de Temperaturas (Tubería PEX C-15 SDR 11) Diámetros 1/2" a 24"

Temperatura °C	10°	20°	30°	40°	50°	60°	70°	80°	90°	95°	110°
Presión (psi)	246.56	217.56	192.9	171.14	152.29	137.78	123.28	108.78	98.63	92.82	55.11
Presión (bar)	17	15	13.3	11.8	10.5	9.5	8.5	7.5	6.8	6.4	3.8

VENTAJAS Y BENEFICIOS PEX

- **Resistencia a temperaturas de hasta 110°C.**
- Diseñadas para un ciclo de vida útil mínimo de 50 años.
- Combina flexibilidad longitudinal con dureza radial.
- **Excelente resistencia a la abrasión.**
- **Resistencia superior a los químicos.**
- **Alta resistencia a la corrosión.**
- Resistencia a las cambios de temperatura.
- Alta flexibilidad.
- **Superficie interna extra suave.**
- Fácilmente enrollable para su transporte.
- Mantiene su forma redonda.
- Tubo robusto con paredes gruesas.

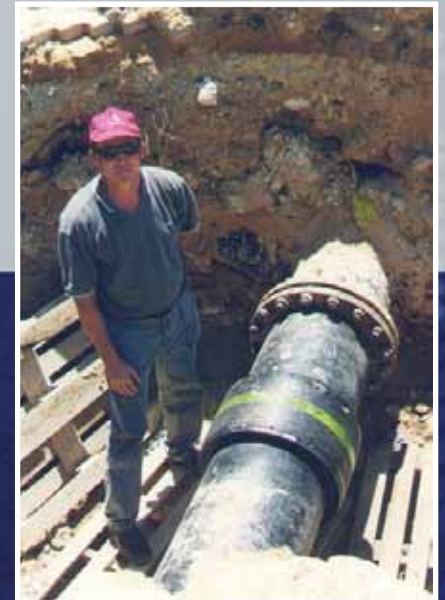


Mejora las propiedades del polietileno regular, incrementando su durabilidad y flexibilidad.

Las tuberías de polietileno reticulado (PEX) están diseñadas para presiones de trabajo de hasta 24 bares, soportando temperaturas de hasta 110°C, pero pueden también resistir incrementos de temperatura de hasta 120°C.

CONEXIONES

- Conexiones de campana.
- Conexiones por electrofusión.
- Conexiones mecánicas.





BOMBEO

Es un sistema de tuberías muy resistentes y flexibles, con conectores especiales entre bomba y tubería, así como conexiones al cabezal de descarga, que producen un sistema de impulsión alternativo, de inigualable velocidad de instalación, resistente a la corrosión y rentable a largo plazo.

VENTAJAS DEL SISTEMA

- Las tuberías flexibles permiten la instalación en solo unas pocas horas, logrando menor mano de obra especializada y bajos costos de equipamiento pesado.
- Los tubos de impulsión, en diámetros de 32-315 mm, se han instalado en más de 250 perforaciones en todo el mundo.
- Diseñados y fabricados para una vida mínima de 50 años.
- Tienen garantía de 10 años.
- El PEX combina flexibilidad longitudinal con dureza radial.
- No necesita cables de suportación.
- Tubo robusto con paredes gruesas, resistentes al rayado y al arraste.
- Soporta fácilmente el peso total del sistema: bomba pesada, motor pesado, columna de agua y su propio peso.
- No se requieren conexiones para unir el cable de energía, el tubo de conducción para medir el nivel de agua y las tuberías de impulsión.



PROYECTOS



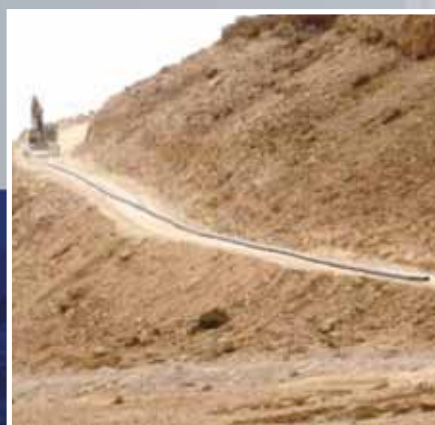
ICL Group, Mar Muerto, Israel.

Tubería de \varnothing 225, \varnothing 280 mm

- Transporte de agua salada a temperatura de 114°C.
- Para líquido altamente corrosivo, temperaturas elevadas y condiciones de abrasión.



- Dos líneas para conducción de agua salada de 315mm Clase 19.
- Presión de trabajo de 13 BAR, temperatura de trabajo de 80°C.
- Cada tubería tiene 3000 m de longitud y sus conexiones están electrofusionadas.



- Cuatro líneas de 315mm Clase 10
- Presión de trabajo de 6 BAR, temperatura de trabajo de 60°C.
- Para conducción de agua con desperdicios.
- Cada tubería tiene 4000 m de longitud y sus conexiones están electrofusionadas.



- Tubería de 26.000 m para la conducción de agua salada de 315 y 280mm Clase 12.
- Sus conexiones están electrofusionadas.



EN MÉXICO

Km. 26 Periferico entre carretera
Cholul y Santa Gertrudis Copó.
C.P. 97300 Mérida, Yucatán, México.
Tel. + 52 (999) 943 63 91 / (999) 943 63 92
rfossi@grupo-inco.com info@incotherm.com

EN U.S.A.

7950 NW 53RD Street
Suite 337, Miami, Fl. 33166
Tel. 1 (305) 677 2741

EN COLOMBIA

TEL: + 571 464 5385
CEL: + 57 (311) 597 87 50
Bogotá, Colombia.

